

Le Gioie

è una collezione della linea
is a collection from the line
est une collection de la gamme
ist eine Kollektion der Linie

LA CASA DI PAUL

Index

La bico di Paul	I
Preview	1
Gallery	4
Retrospectiva	28
Tech info	34
Colophon	40



La bico di Paul

→ La Bico in Italia è Paul.

Il gruppo industriale **Ceramiche Moma**, a cui appartiene il marchio **Paul&Co**, ha deciso di investire sensibilmente per il 2025 - e per il futuro - in ricerca, sviluppo e produzione solo ed esclusivamente in Italia di piastrelle in bicottura, sia tradizionale sia in pasta bianca, portando così avanti la storia e la cultura ceramica del distretto di Sassuolo, che nasce e si afferma sul territorio locale nel secolo scorso proprio grazie alla bicottura.

Da un lato, si è deciso di valorizzare il modello della ceramica artigianale italiana, recuperandone e tornando a promuoverne il formato più emblematico, ossia il **20x20**, realizzato in **bicottura tradizionale**. Formato che in realtà ha segnato anche le origini della ceramica industriale "sassolese".

Dall'altro, si introdurranno nuovi grandi formati - come il **33,3x100** -, anche rettificati e in **bicottura pasta bianca**, per soddisfare le esigenze stilistiche della progettazione contemporanea di spazi da interno, andando ad esaltare proprio grazie all'adozione della bicottura la resa estetica dei materiali.

Se Paul è "il volto umano della ceramica", allora le sue creazioni in bicottura ne rappresentano le emozioni.

Le collezioni in bico sono davvero "l'espressione più autentica della ceramica di Paul".



The **Ceramiche Moma** group of industries, including the **Paul&Co** brand, has decided to invest considerably in **2025** – and in the future – in research, development and all-Italian production of double fired tiles, both traditional and white paste, bringing into the future all the history and culture of ceramics of the Sassuolo district, which rose to success in the area over the last century with double firing.

The company has decided to focus on crafted Italian ceramics, going back its most emblematic size, the **20x20** cm format of **traditional double fired ceramics**, promoting the format that marked the origins of the ceramics industry in the Sassuolo area.

At the same time, the company introduces new large sizes – such as **33.3x100** cm –, also rectified and in **white body double firing**, responding to the stylistic demands of contemporary interior design while improving the materials' aesthetic performance through use of double firing.

If Paul is “the human face of ceramics”, the company’s double fired creations might be called its emotions, because its double fired collections are truly the most authentic expression of Paul ceramics.

In Italy, Double Firing goes by the name of Paul.

La Double Cuisson en Italie, c'est Paul.

Le groupe industriel **Ceramiche Moma**, auquel appartient la marque **Paul&Co**, a décidé d'investir de manière significative pour l'année 2025 – et pour l'avenir – dans la recherche, le développement et la production, uniquement et exclusivement en Italie, de carreaux double cuisson, traditionnels et à pâte blanche, afin de perpétuer l'histoire et la culture céramique du district industriel de Sassuolo qui a vu le jour et s'est affirmé sur son territoire au siècle dernier grâce à la double cuisson.

Le groupe a d'une part décidé de valoriser le modèle de la céramique artisanale italienne en récupérant et en promouvant son format le plus emblématique – à savoir le **20x20** – réalisé en **double cuisson traditionnelle** : un format qui a en réalité marqué les origines mêmes de la céramique industrielle de Sassuolo.

D'autre part, il introduira nouveaux grands formats – comme le **33.3x100** –, également rectifiés et en **double cuisson blanche**, afin de répondre aux exigences stylistiques de la conception d'espaces intérieurs contemporains, ceci en sublimant le rendu esthétique des matériaux précisément grâce à l'adoption de la double cuisson.

Si Paul est « le visage humain de la céramique », ses créations double cuisson en représentent les émotions.

Les collections double cuisson sont véritablement « l'expression la plus authentique de la céramique de Paul ».

Die Industriegruppe **Ceramiche Moma**, zu der die Marke **Paul&Co** gehört, hat beschlossen, bis 2025 – und für die Zukunft – erheblich in die Forschung, Entwicklung und Produktion von im Zweibrandverfahren hergestellten Fliesen, sowohl traditionell als auch weißscherbzig, ausschließlich in Italien zu investieren und damit die Geschichte und die Keramikkultur des Bezirks Sassuolo fortzuführen, die im letzten Jahrhundert dank des Zweibrandverfahrens in der Region entstanden und etabliert wurde.

Auf der einen Seite wurde beschlossen, das Modell der kunsthandwerklichen Keramik in Italien aufzuwerten, indem das symbolträchtigste Format, **20x20**, im **traditionellen Zweibrandverfahren** gefertigt, wiederbelebt und gefördert wird. Ein Format, das auch die Ursprünge der Industriekeramik aus Sassuolo markiert.

Andererseits werden neue Großformate – wie **33.3x100** –, auch rektifiziert und im **Weißkörper-Doppelbrennverfahren**, eingeführt, um den stilistischen Anforderungen der zeitgenössischen Innenraumgestaltung gerecht zu werden und die Ästhetik der Materialien durch den Einsatz des Doppelbrandes zu verbessern.

Wenn Paul „das menschliche Gesicht der Keramik“ ist, dann repräsentieren seine doppelt gebrannten Kreationen ihre Emotionen.

Die Bicottura-Kollektionen sind wirklich „der authentischste Ausdruck der Keramik von Paul“.

Doppelbrandkeramik – Bicottura – in Italien heißt Paul.

→ Bicottura

Il Gruppo Ceramiche Moma ha perfezionato ed implementato questa tecnologia, integrando nel ciclo produttivo presente presso l'unico stabilimento di Finale Emilia - quindi rigorosamente in Italia, all'interno del principale distretto nazionale della ceramica - impianti e sistemi di ultima generazione.

Di conseguenza, i rivestimenti in bicottura tradizionale o pasta bianca di Pau&Co Ceramiche, parte del gruppo Moma, si allineano al massimo livello della ceramica industriale attualmente disponibile sul mercato per valenza estetica e qualità, ma ne migliorano gli standard per praticità, economicità e velocità di posa e per il contenimento dei consumi grazie all'adozione di un processo a minore impatto energetico sulla produzione e sui trasporti e grazie all'utilizzo di materie prime ricavate a km zero.

La bicottura, infatti, offre vantaggi nella **resa estetica** - potendo praticamente ottenere tutti i colori e creare tutte le strutture possibili -, nella **lavorabilità** - in termini di risparmio di tempo e conseguente risparmio economico oltre che in termini di materiale risparmiato perché non rotto, quindi non da smaltire o sostituire -, nella **manovrabilità** - dato il peso ridotto, offre maggiore facilità di trasporto e più comodità nella movimentazione anche a mano, con relativa riduzione della manodopera necessaria -, nella **sostenibilità** - il suo positivo impatto ecologico, che porta ad ottenere minori emissioni di CO₂ nell'atmosfera, deriva principalmente dal peso inferiore rispetto a quello di altri materiali ceramici e dalla poca distanza necessaria all'approvvigionamento della terra, ricavandola a km zero -, nell'**economicità** - meno costi di produzione e trasporto derivanti dai consumi ridotti; meno costi di magazzino e smaltimento derivanti dal poco spreco di materiale durante le operazioni di movimentazione e posa; più valorizzazione dell'economia territoriale derivante dall'utilizzo di materie prime locali.

The Gruppo Ceramiche Moma fine-tuned and implemented double firing technology, integrating it into its production cycle in its single production plant in Finale Emilia - so that all production is rigidly Made in Italy, in the country's principal ceramics district - using new-generation plants and systems.

As a result, the conventional and white paste double fired ceramic tiles made by Pau&Co Ceramiche, a member of the Moma group, meet the highest standards of today's ceramics industry in terms of appearance and quality, while raising the standards when it comes to practicality, economic value and speed of installation, as well as improving environmental impact with adoption of a process which decreases energy consumption during production and transportation with use of zero km raw materials.

Double firing offers benefits in **aesthetic performance**, permitting practically all possible colours and textures; in **workability**, saving time and therefore money, as well as material, as there are no broken tiles to be disposed of or replaced; in **manoeuvrability**, as reduced weight makes transportation easier and is more convenient to handle manually, while reducing the amount of labour required; in **sustainability**, with a positive impact on the environment due to decreased CO₂ emissions into the atmosphere, primarily as a result of its lower weight compared to other ceramic materials and the short distances travelled by zero km supplies; and finally, in **economics**, as production and transportation costs are lower due to lower consumption of materials, storage and disposal costs are cut due to less waste of material during handling and installation, and the local economy benefits from use of locally sourced raw materials.

Double Firing



Double Cuisson

Le Gruppo Ceramiche Moma a perfectionné et mis en œuvre cette technologie en intégrant des équipements et des systèmes de dernière génération dans le cycle de production de son unique usine située à Finale Emilia dans le principal district italien de la céramique et donc rigoureusement Made in Italy.

Les revêtements traditionnels à double cuisson ou à pâte blanche de Pau&Co Ceramiche, qui fait partie du groupe Moma, sont par conséquent conformes au plus haut niveau de la céramique industrielle actuellement disponible sur le marché en ce qui concerne la valeur esthétique et la qualité, ceci tout en améliorant leurs standards non seulement en termes de facilité d'utilisation, de rapport qualité-prix et de rapidité de pose mais aussi de limitation de la consommation via l'adoption d'un processus à moindre impact énergétique sur la production et le transport et l'utilisation de matières premières extraites sur site.

La double cuisson présente en effet des avantages en ce qui concerne le **rendu esthétique** - vu qu'elle permet d'obtenir pratiquement toutes les couleurs et de créer toutes les structures possibles -, de **travailabilité** - en termes de gain de temps et d'économies qui en découlent ainsi que d'utilisation réduite de matériaux dans la mesure où ils se cassent moins et nécessitent donc moins de mises au rebut ou de remplacements -, de **maniabilité** - en raison du poids réduit, la double cuisson assure un transport plus facile et une manutention plus simple, même à la main, ce qui réduit la main-d'œuvre requise -, de **durabilité** - grâce à un impact écologique positif se traduisant par une baisse des émissions de CO₂ dans l'atmosphère, principalement parce qu'elle pèse moins que d'autres matériaux céramiques et que les distances pour se procurer la terre sont très courtes étant donné qu'elle est obtenue en circuit court -, de **rapport qualité-prix** - la diminution de la consommation permettant de réduire les coûts de production et de transport et la diminution du gaspillage de matériaux lors des opérations de manutention et de pose permettant de faire baisser les coûts de stockage et de traitement des déchets, ceci tout en renforçant l'économie du territoire grâce à l'utilisation de matières premières locales.



Die Gruppo Ceramiche Moma hat diese Technologie perfektioniert und in ihrer einzigen Fabrik in Finale Emilia - also ausschließlich in Italien, im wichtigsten landesweiten Keramikbezirk - modernste Anlagen und Systeme in den Produktionszyklus integriert.

Die traditionellen oder weißscherbigen doppelgebrannten Wandfliesen von Pau&Co Ceramiche, die zur Moma-Gruppe gehören, entsprechen daher in Bezug auf Ästhetik und Qualität dem höchsten Niveau der derzeit auf dem Markt erhältlichen Industriekeramik, übertreffen diese jedoch in Bezug auf Zweckmäßigkeit, Kosteneffizienz und Geschwindigkeit der Verlegung sowie in Bezug auf die Begrenzung des Verbrauchs dank der Anwendung eines Verfahrens mit geringeren Energieauswirkungen auf Produktion und Transport und dank der Verwendung von Rohstoffen, die aus der unmittelbaren Umgebung stammen.

Das Zweibrandherstellungsverfahren bietet Vorteile in Bezug auf die **Ästhetik** - man kann praktisch alle Farben erhalten und alle möglichen Strukturen schaffen -, in Bezug auf die **Verarbeitungsfähigkeit** - in Bezug auf die Zeitersparnis und die daraus resultierende Kostenersparnis sowie in Bezug auf das eingesparte Material, da es nicht bricht und daher nicht entsorgt oder ersetzt werden muss -, in Bezug auf die **Handhabung** - aufgrund des geringeren Gewichts ist es einfacher zu transportieren, auch händisch, was weniger Arbeitskraft erfordert, in der **Nachhaltigkeit** - ihre positiven ökologischen Auswirkungen, die zu geringeren CO₂-Emissionen in die Atmosphäre führen, ergeben sich vor allem aus ihrem geringeren Gewicht im Vergleich zu anderen keramischen Materialien und der kurzen Entfernung, die für die Beschaffung der Tonerde erforderlich ist, da sie im unmittelbaren Umfeld gewonnen wird -, in der **Kosteneffizienz** - geringere Produktions- und Transportkosten, die sich aus dem geringeren Verbrauch ergeben; niedrigere Lager- und Entsorgungskosten aufgrund des geringeren Materialabfalls bei der Handhabung und Verlegung; eine stärkere Förderung der lokalen Wirtschaft aufgrund der Verwendung lokaler Rohstoffe.

Dopplebrandkeramik - Bicottura

Questi sono solo alcuni dei punti di forza riconducibili alla bicottura. Oltre a tanti valori fra cui, in primis, il recupero della **tradizione**, con tutta la sua valenza culturale e sociale. Ed oltre alla possibilità di raggiungere un livello più alto di **bellezza** ceramica, una bellezza tipicamente italiana, una bellezza completamente ottenuta, ideata e realizzata, creata in **Italia**.

Paul è "bicottura al 100% italiana".

These are only a few of the strong points of double firing, in addition to countless values such as a return to **tradition**, with all its cultural and social value. As well as the possibility of achieving a higher level of **beauty** in ceramics: a typically Italian beauty, designed, sourced, made, and created in **Italy**.

Paul is "100% Italian double-fired ceramics".

Ce ne sont là que quelques-uns des points forts de la double cuisson qui viennent s'ajouter à de nombreux autres atouts, dont, en premier lieu, le renouement avec la **tradition** et avec toute sa portée culturelle et sociale. Sans oublier la possibilité d'atteindre un niveau supérieur de **beauté** céramique : une beauté typiquement italienne, entièrement obtenue, conçue, réalisée et créée en **Italie**.

Paul, c'est la « double cuisson 100 % italienne ».

Dies sind nur einige der Vorteile, die sich aus dem Zweibrandherstellungsverfahren ergeben. Hinzu kommen noch weitere Pluspunkte, darunter in erster Linie die Wiederbelebung der **Tradition** mit all ihrem kulturellen und sozialen Wert. Und auch die Möglichkeit, ein höheres Maß an keramischer **Schönheit** zu erreichen, eine typisch italienische Schönheit, eine Schönheit, die vollständig in **Italien** erzielt, erdacht und realisiert wird.

Paul ist „100% italienische Doppelbrand“.



→ Bicottura Doppia cottura, triplo vantaggio.

+ ESTETICA

- . Decorazione e bellezza senza limiti e compromessi grazie agli effetti e i colori possibili solo in bicottura, oggi anche con l'ausilio di tecnologie più avanzate
- . Resa estetica eccellente di smalto ed applicazioni grazie al supporto già cotto
- . Possibilità di rilievi anche alti e strutture grazie alla doppia cottura

+ PRATICITÀ

- . Leggerezza e minori costi di trasporto
- . Maggiore facilità di movimentazione in cantiere
- . Posa più rapida e veloce
- . Tagli, forature e lavorazioni in genere semplificati, con meno rischi di rotture e sfridi e minori costi di smaltimento
- . Nessuna esigenza di attrezzature e collanti speciali

+ SOSTENIBILITÀ

Ai noti vantaggi della ceramica, la bicottura prodotta in Ceramiche Moma per Paul&Co aggiunge le caratteristiche di un ciclo a km zero e meno energivoro.

Per questo "la bico di Paul" è tra i rivestimenti più sostenibili in assoluto.

Rispetto ad altre metodologie produttive:

- . Materie prime a km zero, estratte vicino alla zona di produzione
- . Macinazione a secco
- . Abbattimento dei consumi energetici
- . Minori emissioni in atmosfera
- . Minore utilizzo di acqua
- . Temperatura di cottura più bassa, con conseguente contenimento di consumi ed emissioni
- . Minori costi di produzione, trasporto e posa, quindi maggiore economicità di gestione

DOUBLE FIRING
Double firing, triple benefits.

+ BEAUTY

- . Decoration and beauty without limits or compromises, obtaining effects and colours possible only with double firing using today's most advanced technologies
- . Outstanding aesthetic performance of enamels and application over a pre-fired substrate
- . Possibility of deep relief and textures permitted by double firing

+ PRACTICALITY

- . Light weight, cutting transportation costs
- . Easier handling on-site
- . Quick, easy installation
- . Cutting, perforation and working is on the whole easier, involving less risk of breakage and waste, cutting disposal costs
- . No need for special adhesives or tools

+ SUSTAINABILITY

In addition to the well-known advantages of ceramic, Ceramiche Moma's double firing process for Paul&Co adds the benefits of zero km sourcing and decreased energy consumption.

This is why "Paul's double fired" is one of the most sustainable ceramic materials ever.

Compared to other methods of production:

- . Zero km raw materials extracted close to the production plant
- . Dry grinding
- . Less energy consumption
- . Less atmospheric emissions
- . Less water consumption
- . Lower firing temperatures, cutting consumption and emissions
- . Lower costs involved in production, transportation and laying, making this type of ceramic more economical

DOUBLE CUISSON
Deux cuissons, trois avantages.

+ D'ESTHÉTIQUE

- . Décoration et beauté sans limites et sans compromis grâce aux effets et aux couleurs que seule la double cuisson rend possibles, aujourd'hui obtenues également à l'aide des technologies les plus avancées.
- . Excellent rendu esthétique de l'émail et des applications grâce au support déjà cuit
- . Possibilité d'obtenir des reliefs, même épais, et des structures grâce à la double cuisson

+ DE FACILITÉ D'UTILISATION

- . Légèreté et moindres coûts de transport
- . Plus grande facilité de manutention sur les chantiers
- . Pose plus rapide
- . Simplification de la coupe, du perçage et de la travaillabilité en général, avec moins de risques de casses et de chutes de matériaux et réduction des coûts de mise au rebut
- . Pas besoin d'équipements ou de colles spéciales

+ DE DURABILITÉ

La double cuisson produite par Ceramiche Moma pour Paul&Co ajoute aux avantages bien connus de la céramique les atouts d'un cycle court et moins énergivore.

C'est la raison pour laquelle « la double cuisson de Paul » figure parmi les revêtements les plus durables.

Par rapport à d'autres méthodes de production :

- . Matières premières en circuit court, extraites à proximité du site de production
- . Broyage à sec
- . Réduction de la consommation d'énergie
- . Réduction des émissions atmosphériques
- . Réduction de la consommation d'eau
- . Température de cuisson plus basse permettant une baisse de la consommation et des émissions
- . Réduction des coûts de production, de transport et de pose permettant une gestion plus économique

BICOTTURA
Doppelbrand, dreifacher Vorteil.

+ ÄSTHETISCH

- . Dekoration und Schönheit ohne Grenzen und Kompromisse dank der Effekte und Farben, die nur im Zweibrandherstellungsverfahren möglich sind, jetzt auch mit Hilfe fortschrittlichster Technologien
- . Hervorragende ästhetische Ergebnisse bei der Glasur und den Anwendungen dank des bereits gebrannten Substrats.
- . Möglichkeit, durch den Doppelbrand auch hohe Reliefs und Strukturen zu realisieren.

+ PRAKTISCH

- . Leichtigkeit und geringere Transportkosten
- . Leichtere Handhabung vor Ort
- . Schnellere und bessere Verlegung
- . Vereinfachtes Schneiden, Bohren und Bearbeiten im Allgemeinen, mit weniger Bruch- und Abfallrisiko und geringeren Entsorgungskosten
- . Kein Bedarf an Spezialwerkzeugen und Klebmitteln

+ NACHHALTIG

Zu den bekannten Vorteilen von Keramik kommen bei der von Ceramiche Moma für Paul&Co hergestellten Doppelbrand die Eigenschaften eines Zyklus, der Rohstoffe aus der unmittelbaren Umgebung bezieht und weniger energieintensiv ist, hinzu.

Deshalb gehört „Pauls Bicottura“ zu den nachhaltigsten Wandfliesen überhaupt.

Im Vergleich zu anderen Produktionsmethoden:

- . Null-Kilometer-Rohstoffe, die in der Nähe des Produktionsgebiets gewonnen werden
- . Trockenes Mahlen
- . Reduzierter Energieverbrauch
- . Geringere Emissionen in die Atmosphäre
- . Geringerer Wasserverbrauch
- . Niedrigere Brenntemperaturen, was zu einem geringeren Verbrauch und geringeren Emissionen führt .
- . Geringere Produktions-, Transport- und Verlegekosten, daher wirtschaftlicherer Betrieb



Le Gioie

→ Gioielli
di ceramica.

Ceramic jewels.
Des bijoux en céramique.
Keramik-Juwelen.

[BACK TO INDEX](#)



LE GIOIE Ambra Gialla 20x20 - Insetto Cameo Giglio A+B+C+D Giallo 20x20

→ Il piccolo lusso della felicità.

“Gioie” come **gioielli**, la cui bellezza serve ad allietare la vista e insieme suscitare piacevoli emozioni nelle persone, riuscendo a generarne perfino un “**gioioso**” stato d’animo.

Una collezione che nasce pensando a tanti piccoli gioielli. Dal **formato 20x20**, tipico dell’artigianalità italiana. Al **nome dei colori**, che richiamano quello di **pietre preziose** (Perla Bianca, Ambra Gialla, Giada Verde, Zaffiro Blu, Ossidiana Nera), a quello delle **decorazioni**, che si ispirano a vere e proprie creazioni di gioielleria (Anello Cabochon, Bracciale Gelso, Cammeo Giglio, Diadema Lauro, Filigrane, Preinciso Baguette, Spilla Loto).

Dove ogni modello di monile lavorato come fosse un manufatto di alta gioielleria – ossia ogni decorazione realizzata a terzo fuoco con graniglie, lamine e preziosi – è stato studiato per essere abbinato ad una specifica pietra preziosa, cioè ad un fondo specifico: l’anello con l’ossidiana, il bracciale con la giada, il cammeo con l’ambra, il diadema con lo zaffiro, la spilla con la perla.

Le Gioie raffigurano davvero raffinati oggetti di lusso, ed è anche per questo che vogliono essere manifestazioni felici degli ambienti in cui viviamo.

“Gioie” is Italian for **jewels**, but also for **joy**, as the beauty of jewels delights the eye and generates a “**joyful**” state of mind.

The collection is inspired by the idea of lots of little jewels. **Measuring 20x20 cm**, the traditional size of Italian handcrafted ceramic tiles. The **names of the colours** recall those of **gemstones** (White Pearl, Yellow Amber, Green Jade, Blue Sapphire, Black Obsidian), while the names of the **decorative motifs** are inspired by jewellers’ creations (Cabochon Ring, Gelso Bracelet, Lily Cameo, Laurel Diadem, Filigree, Baguette Precut, Lotus Brooch).

Every single style is worked as carefully as if it were an item of precious jewellery – each decorative motif is created in a third firing with granules, sheet metal and precious stones – and designed to be combined with a specific gemstone, that is, a specific background: the ring with obsidian, the bracelet with jade, the cameo with amber, the diadem with sapphire, the brooch with the pearl.

Le Gioie truly represent refined luxury items, intended to be a joyful expression of the spaces we live in.

The small luxury of joy.

Le petit luxe du bonheur.

Gioie, les « joies », une façon de dire **bijoux** en italien, dont la beauté ravit le regard tout en suscitant d’agréables émotions parvenant même à générer un **état d’esprit « joyeux »**.

Cette collection a été créée en pensant à de nombreux petits bijoux. Elle est proposée au **format 20x20**, typique de l’artisanat italien, tandis que le **nom** des surfaces va **des couleurs**, évoquant des **pierres précieuses** (Perla Bianca, Ambra Gialla, Giada Verde, Zaffiro Blu, Ossidiana Nera) au nom de **décorations** inspirées de véritables créations de joaillerie (Anello Cabochon, Bracciale Gelso, Cammeo Giglio, Diadema Lauro, Filigrane, Preinciso Baguette, Spilla Loto).

Dans cette collection, chaque modèle est travaillé telle une pièce de haute joaillerie – chaque décoration étant réalisée par troisième cuisson avec ses grains, ses feuilles et ses pierres précieuses – et conçu pour être assorti avec une pierre précieuse spécifique, c’est-à-dire un fond spécifique : la bague avec l’obsidienne, le bracelet avec le jade, le camée avec l’ambre, le diadème avec le saphir, la broche avec la perle.

Le Gioie représentent véritablement des objets de luxe raffinés et c’est aussi pour cette raison qu’elles se veulent d’heureuses manifestations des espaces dans lesquels nous vivons.

„Gioie“ bedeutet auf Italienisch **Schmuck**, aber auch **Freude**. Die Schönheit des Schmucks soll das Auge erfreuen und gleichzeitig angenehme Emotionen in den Menschen wecken, ja sogar einen „**freudigen**“ Gemütszustand erzeugen.

Eine Kollektion, die mit dem Gedanken an viele kleine Juwelen geschaffen wurde. Vom **Format 20x20**, typisch für die italienische Handwerkskunst. Angefangen bei den **Farbennamen**, die an **Edelsteine** erinnern (weiße Perle, gelber Bernstein, grüne Jade, blauer Saphir, schwarzer Obsidian), bis hin zu den **Verzierungen**, die von echten Schmuckkreationen inspiriert sind (Cabochon-Ring, Mulberry-Armband, Lilien-Kamee, Lorbeer-Diadem, Filigran, Baguette mit Vorgravur, Lotus-Brosche).

Jedes Schmuckstück, das wie ein hochwertiger Juwel gearbeitet ist – d.h. jede Dekoration, die im Dreibrandverfahren mit Split, Folien und Edelsteinen hergestellt wird – ist so konzipiert, dass es zu einem bestimmten Edelstein, d.h. einem bestimmten Hintergrund passt: der Ring mit Obsidian, das Armband mit Jade, die Kamee mit Bernstein, das Diadem mit Saphir, die Brosche mit Perle.

Le Gioie sind wahrhaftig raffinierte Luxusobjekte, und deshalb wollen sie der fröhliche Ausdruck der Räumlichkeiten sein, in denen wir leben.

Der kleine Luxus des Glücks.

Come pietre preziose – per le colorazioni,
la matericità, le lavorazioni e le decorazioni –
Le Gioie rappresentano veri e propri gioielli
in ceramica, disegnati e realizzati
con l'intento di recuperare modelli tipici
della tradizione.



LE GIOIE Baguette Ossidiana Nera 20x20



Like precious stones - in their colours, textures, workmanship and decorations - **Le Gioie** are true jewels made of ceramic, designed and produced with the intention of going back to typical traditional styles.

Telles des pierres précieuses - en raison de leur couleur, de leur matérialité, de leur fabrication et de leurs décorations - **Le Gioie** représentent de véritables bijoux en céramique, conçus et fabriqués dans l'intention de faire renaître les modèles typiques de la tradition.

Wie Edelsteine - wegen ihrer Farbgebung, Materialität, Verarbeitung und Verzierungen - sind **Le Gioie** echte keramische Schmuckstücke, die mit der Absicht entworfen und hergestellt werden, typische traditionelle Modelle wieder aufleben zu lassen.

wall
floor

LE GIOIE Ossidiana Nera 20x20 - Baguette Ossidiana Nera 20x20 - Inserto Anello Cabochon A+B+C Nero 20x20
AIROCK Snow 60x60 RT

7

LA BICO DI PAUL



wall
floor

LE GIOIE Ambra Gialla 20x20 - Baguette Ambra Gialla 20x20 - Inserto Anello Cabochon A+B+C Nero 20x20
AIROCK Rock 90x90 RT

A partire dal formato - quadrato e non rettangolare -, il 20x20, considerato ormai superato o addirittura definito "povero", quando in realtà racchiude tutta la ricchezza e il valore, anche e soprattutto storico, della tipica ceramica artigianale italiana, oltre che di quella locale.

LE GIOIE Perla Bianca 20x20 - Baguette Perla Bianca 20x20 - Filigrane Perla Bianca 20x20





wall
floor

LE GIOIE Perla Bianca 20x20 - Baguette Perla Bianca 20x20 - Filigrane Perla Bianca 20x20
OAKTHREE Mid 30x120 RT

Beginning with their size - square not rectangular -, **20x20** cm, which is often considered obsolete or even "poor", when in actual fact it encloses all the wealth and value, above all historical value, of the traditional handmade ceramic tiles of Italy, and of the local community.

À partir du format **20x20** - carré et non rectangulaire -, désormais considéré comme dépassé voire défini comme « pauvre », alors qu'en réalité il englobe toute la richesse et la valeur, surtout et avant tout historique, de la céramique artisanale italienne traditionnelle ainsi que des céramiques locales.

Angefangen beim Format - quadratisch und nicht rechteckig -, **20x20**, das heute als veraltet gilt oder sogar als „arm“ bezeichnet wird, obwohl es in Wirklichkeit den ganzen Reichtum und Wert, auch und vor allem den historischen Wert, der typisch italienischen und lokalen handwerklichen Keramik verkörpert.



wall
floor

LE GIOIE Perla Bianca 20x20 - Insetto Spilla Loto A+B+C+D Bianco 20x20
OAKTHREE Mid 20x120 RT



Ogni articolo di questa collezione
è concepito come un piccolo oggetto di lusso.
Ma sempre un “lusso alla portata di tutti”,
in termini di bellezza associata
a funzionalità e convenienza,
perfettamente in linea con la filosofia
del marchio Paul&Co Ceramiche.

LE GIOIE Zaffiro Blu 20x20 - Insetto Cammeo Giglio A+B+C+D Giallo 20x20





wall
floor

LE GIOIE Zaffiro Blu 20x20 - Insetto Cammeo Giglio A+B+C+D Giallo 20x20
OAKTHREE Young 20x120 RT

Every single item in the collection is designed to offer a little bit of luxury. But it's always an "affordable luxury", combining beauty with practicality and good pricing, perfectly in line with the philosophy behind the Paul&Co Ceramiche brand.

Chaque article de cette collection a été conçu comme un petit objet de luxe. Mais toujours un « luxe à la portée de tous » en termes de beauté alliée à la fonctionnalité et à la commodité, en parfaite adéquation avec la philosophie de la marque Paul&Co Ceramiche.

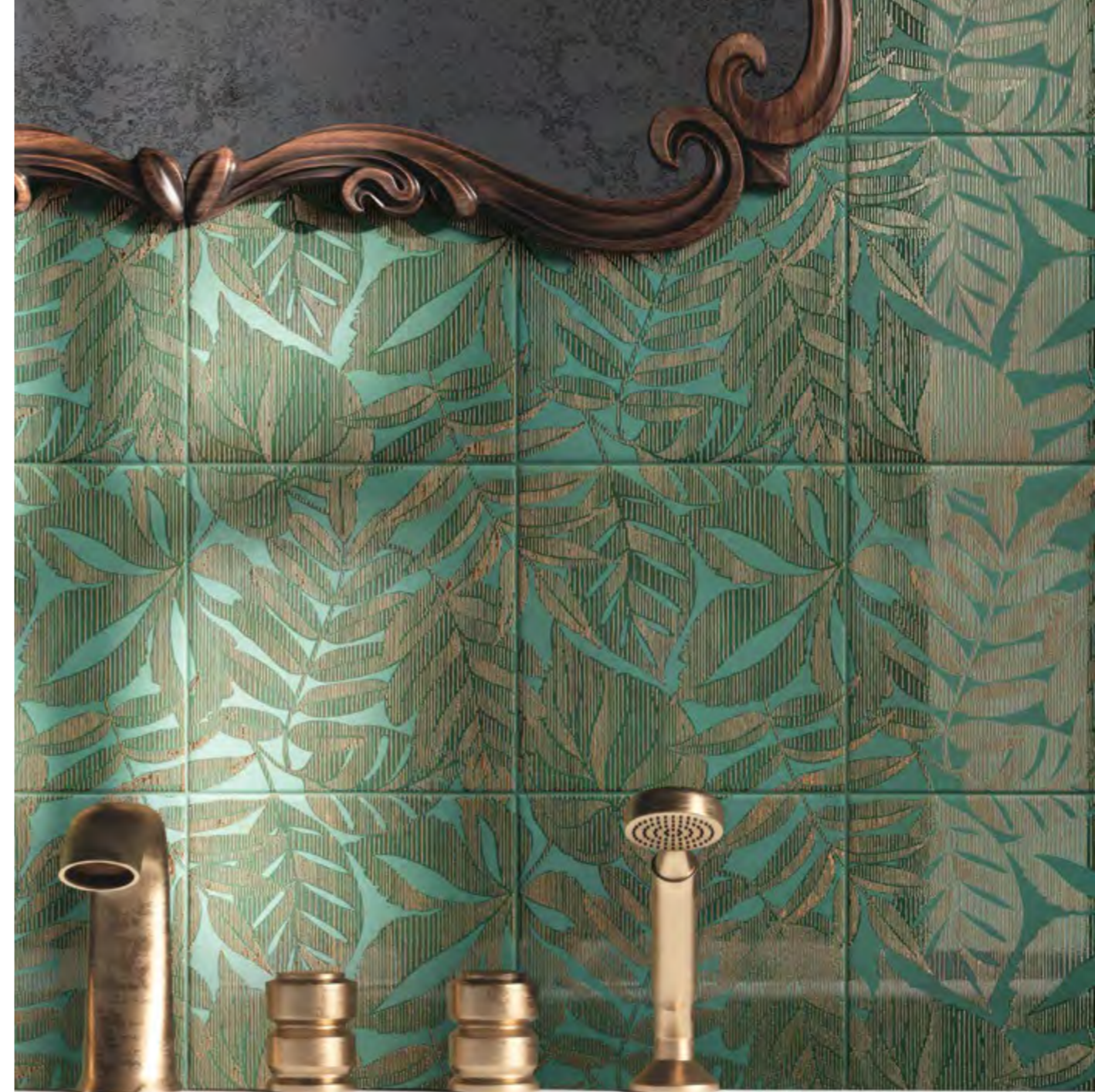
Jeder Artikel in dieser Kollektion ist als kleines Luxusobjekt gedacht. Aber immer ein „Luxus für jedermann“ im Sinne von Schönheit in Kombination mit Funktionalität und Komfort, ganz im Sinne der Markenphilosophie von Paul&Co Ceramiche.



wall
floor

LE GIOIE Zaffiro Blu 20x20 - Baguette Zaffiro Blu 20x20 - Inserto Bracciale Gelso A+B Blu 20x20
OAKTHREE Old 20x120 RT

La tradizione è racchiusa anche nella metodologia produttiva adottata, ossia la bicottura, e nella materia prima utilizzata, quell'argilla che proviene dal nostro territorio. **Bicottura tradizionale** scelta, oltre che per ragioni di sostenibilità ambientale ed economica, per poter valorizzare al massimo la preziosità estetica - fatta di vividezza cromatica, lucentezza superficiale, luminosità visiva - di questo tipo di creazione ceramica.



LE GIOIE Insetto Diadema Lauro A+B Verde 20x20



wall LE GIOIE Giada Verde 20x20 - Insetto Diadema Lauro A+B Verde 20x20
floor OAKTHREE Old 20x120 RT

Tradition is also expressed in the method of production employed, double firing, and the raw material, locally sourced clay. **Traditional double firing** is chosen not only for its environmental and economic sustainability, but for its ability to make the most of the prestigious look typical of this type of ceramic creation, with its bright colours, glossy surfaces and luminous appearance.

La tradition se matérialise également dans la méthode de production adoptée, à savoir la double cuisson, ainsi que dans la matière première utilisée, l'argile provenant de notre territoire. **La double cuisson traditionnelle** a été choisie non seulement pour des raisons de durabilité environnementale et économique mais aussi pour maximiser la valeur esthétique - faite de vivacité chromatique, d'éclat de surface, de luminosité visuelle - de ce type de création céramique.

Die Tradition zeigt sich auch in der Herstellungsmethode, dem Doppelbrand, und im verwendeten Rohstoff, dem Ton, der aus unserem Gebiet stammt. **Das traditionelle Zweibrandverfahren** wird nicht nur aus Gründen der ökologischen und ökonomischen Nachhaltigkeit gewählt, sondern auch, um die ästhetische Kostbarkeit dieser Art von Keramik zu maximieren, die aus der Lebendigkeit der Farben, dem Oberflächenglanz und der optischen Leuchtkraft besteht.



wall
counter
floor

LE GIOIE Giada Verde 20x20 - Ossidiana Nera 20x20 - Filigrane Giada Verde 20x20
LE GIOIE Baguette Ossidiana Nera 20x20
OAKTHREE Young 20x120 RT

→ Perché
Le Gioie di Paul
possano davvero
renderci un po'
più felici, soltanto
guardandole.

Because Paul's Le Gioie
can make us all a little
bit happier, just by
looking at them.

Car Le Gioie de Paul peuvent
vraiment nous rendre un peu
plus heureux, rien qu'en les
regardant.

Warum Le Gioie von Paul
können uns wirklich ein
bisschen glücklicher
machen, einfach indem
wir sie anschauen.



LE GIOIE Perla Bianca
20x20



LE GIOIE Inserto Spilla Loto
A+B+C+D Bianco 20x20



LE GIOIE Baguette
Giada Verde 20x20



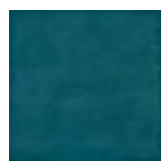
LE GIOIE Baguette
Ossidiana Nera 20x20



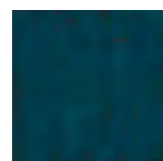
LE GIOIE Inserto Diadema Lauro
A+B Verde 20x20



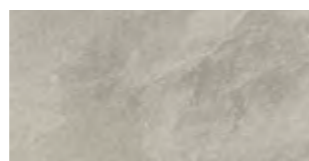
floor
OAKTHREE Mid 20x120 RT



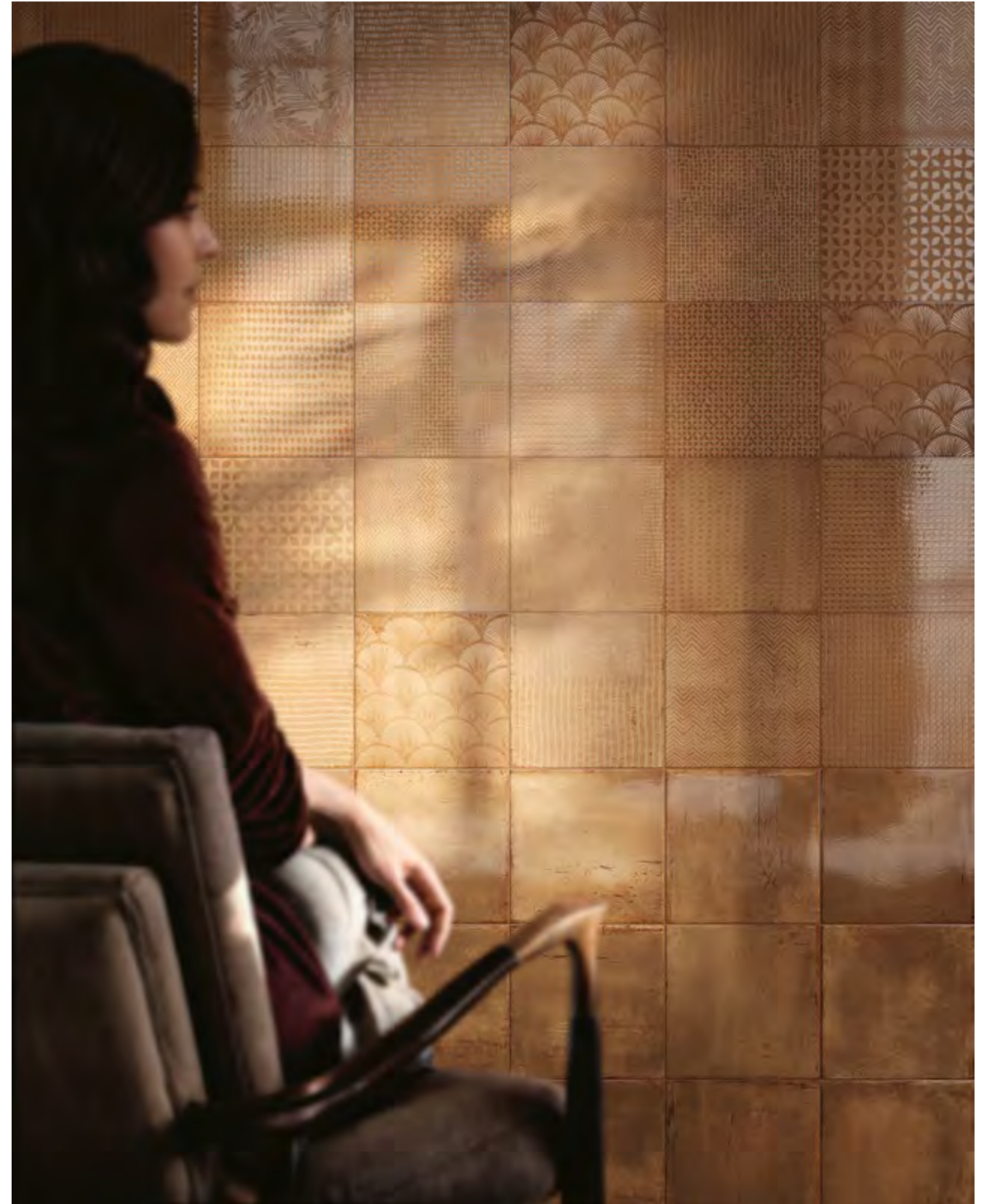
LE GIOIE Zaffiro Blu
20x20



LE GIOIE Baguette
Zaffiro Blu 20x20



floor
AIROCK Air 60x120 RT



LE GIOIE Ambra Gialla
20x20



LE GIOIE Filigrane
Ambra Gialla 20x20

Le Gioie

Bicottura tradizionale . Traditional double firing . Bricuisson traditionnelle . Traditionelle Zweibrand
Superficie lucida . Glossy surface . Surface brillante . Glänzende Oberfläche



PERLA BIANCA

20x20 . 7.87"x7.87" 8 mm PGIR01



AMBRA GIALLA

20x20 . 7.87"x7.87" 8 mm PGIR02

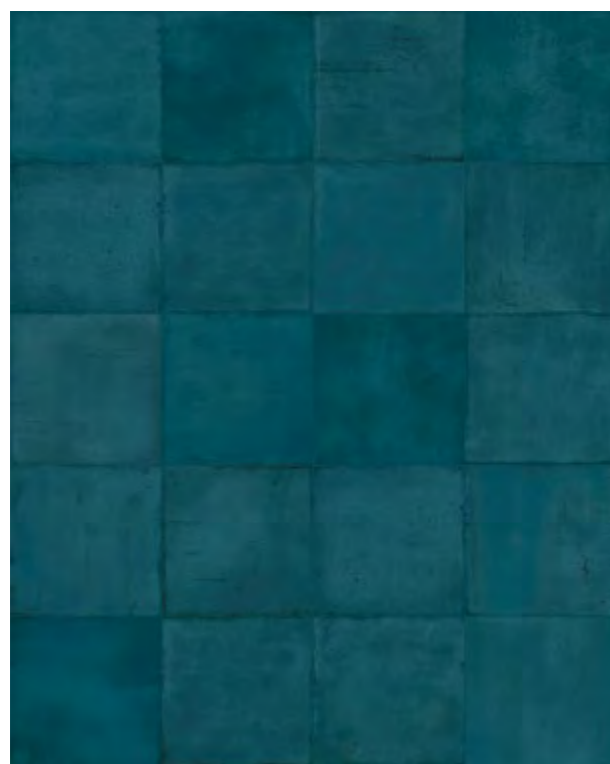
EN 14411 (ISO 13006) appendice L gruppo BIII GL
 EN14411 (ISO 13006) annex L group BIII GL
 EN 14411 (ISO 13006) annexe L groupe BIII GL
 EN 14411 (ISO 13006) Anhang L Gruppe BIII GL



GIADA VERDE

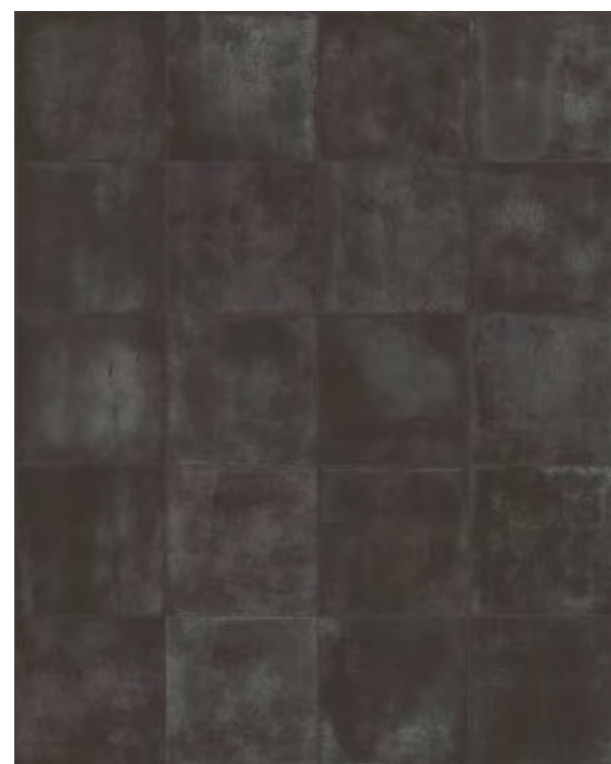
20x20 . 7.87"x7.87" 8 mm PGIR03

Variazione estetica . Look variation
 Variations esthétiques . Ästhetische Variation
 20x20 . 7.87"x7.87" - 20 **grafiche** . graphics . grâphiques . Grafiken



ZAFFIRO BLU

20x20 . 7.87"x7.87" 8 mm PGIR04



OSSIDIANA NERA

20x20 . 7.87"x7.87" 8 mm PGIR05

Colore della fuga suggerito . Suggested colour of grout . Couleur suggérée pour le coulis . Empfohlene Farbe des Fugenmörtels

	Kerakoll Fugabella	Mapei Ultracolor Plus
Perla Bianca (20x20, Preinciso Baguette, Filigrane, Spilla Loto)	Color 01/Color 02	130 Jasmine
Ambra Gialla (20x20, Preinciso Baguette, Filigrane, Cammeo Giglio)	Color 46	136 Fango
Giada Verde (20x20, Preinciso Baguette, Filigrane, Diadema Lauro)	Color 19/Color 11	114 Antracite
Zaffiro Blu (20x20, Preinciso Baguette, Filigrane, Bracciale Gelso)	Color 16/Color 11	114 Antracite
Ossidiana Nera (20x20, Preinciso Baguette, Filigrane, Anello Cabochon)	Color 11	114 Antracite

Imballi . Packaging . Emballages . Verpackungsdaten

size	mm	pc x box	sqm x box	kg x box	box x pallet	sqm x pallet	kg x pallet
20x20 . 7.87"x7.87"	8	30	1,20	16,23	72	86,40	1184,00
Baguette 20x20 . 7.87"x7.87"	8	30	1,20	16,23	72	86,40	1184,00
Filigrane 20x20 . 7.87"x7.87"	8	30	1,20	16,23	72	86,40	1184,00

Le Gioie

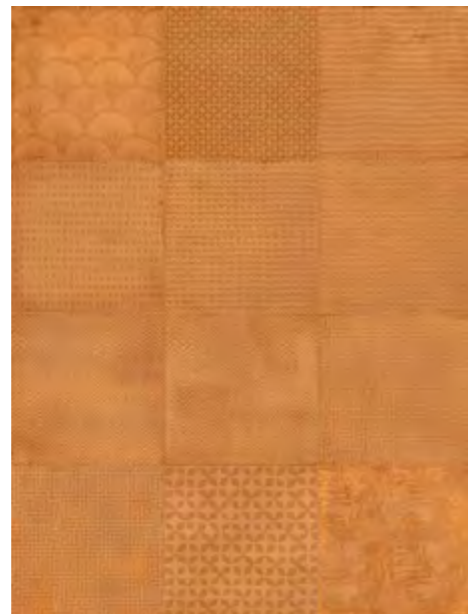
Bicottura tradizionale . Traditional double firing . Bricuisson traditionnelle . Traditionelle Zweibrand
Superficie lucida . Glossy surface . Surface brillante . Glänzende Oberfläche

Decorì . Decors . Décors . Dekore



FILIGRANE PERLA BIANCA

20x20 . 7.87"x7.87" 8 mm PGIR21



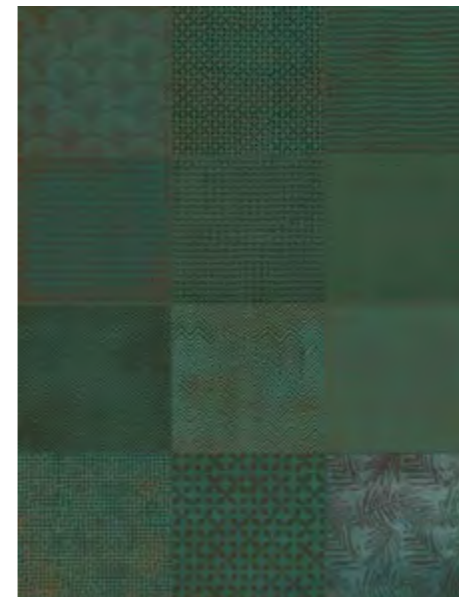
FILIGRANE AMBRA GIALLA

20x20 . 7.87"x7.87" 8 mm PGIR22

EN 14411 (ISO 13006) appendice L gruppo BIII GL
EN14411 (ISO 13006) annex L group BIII GL
EN 14411 (ISO 13006) annexe L groupe BIII GL
EN 14411 (ISO 13006) Anhang L Gruppe BIII GL

PAUL
ceramiche

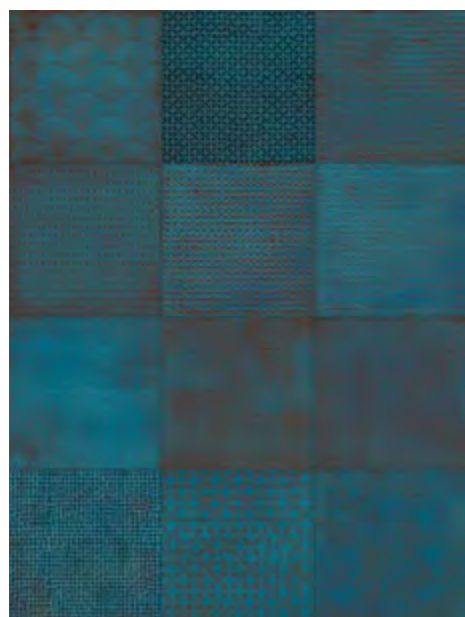
MGS
MULTI GRAPHIC & SHADE
MADE
ITALY



FILIGRANE GIADA VERDE

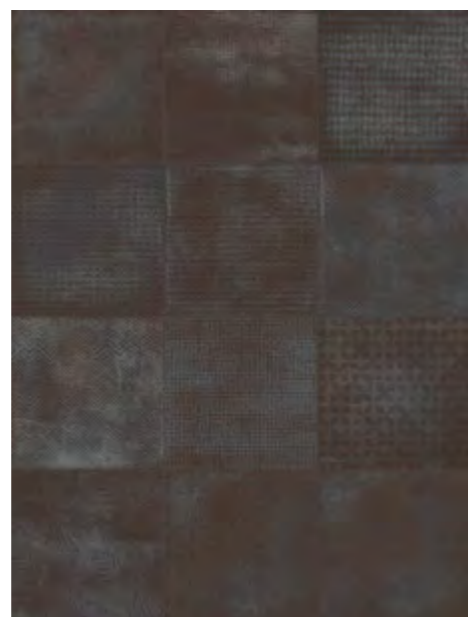
20x20 . 7.87"x7.87" 8 mm PGIR23

Variazione estetica . Look variation
Variations esthétiques . Ästhetische Variation
Filigrane 20x20 . 7.87"x7.87" - 12 **sogetti decoro** . patterns . modèles . Muster



FILIGRANE ZAFFIRO BLU

20x20 . 7.87"x7.87" 8 mm PGIR24



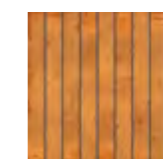
FILIGRANE OSSIDIANA NERA

20x20 . 7.87"x7.87" 8 mm PGIR25



**BAGUETTE
PERLA BIANCA**

20x20 . 7.87"x7.87" 8 mm PGIR11
(2x20 . 0.79"x7.87")



**BAGUETTE
AMBRA GIALLA**

20x20 . 7.87"x7.87" 8 mm PGIR12
(2x20 . 0.79"x7.87")



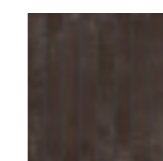
**BAGUETTE
GIADA VERDE**

20x20 . 7.87"x7.87" 8 mm PGIR13
(2x20 . 0.79"x7.87")



**BAGUETTE
ZAFFIRO BLU**

20x20 . 7.87"x7.87" 8 mm PGIR14
(2x20 . 0.79"x7.87")



**BAGUETTE
OSSIDIANA NERA**

20x20 . 7.87"x7.87" 8 mm PGIR15
(2x20 . 0.79"x7.87")

Variazione estetica . Look variation
Variations esthétiques . Ästhetische Variation
Baguette 20x20 . 7.87"x7.87"
20 **grafiche** . graphics . gràphiques . Grafiken

Le Gioie

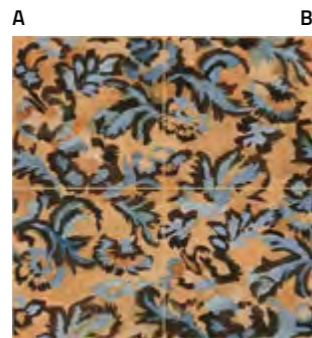
Bicottura tradizionale . Traditional double firing . Bricuisson traditionnelle . Traditionelle Zweibrand
Superficie lucida . Glossy surface . Surface brillante . Glänzende Oberfläche

Decori . Decors . Décors . Dekore



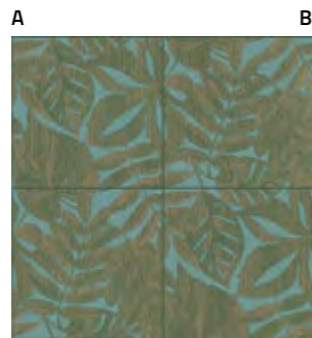
inserto SPILLA LOTO
A+B+C+D Bianco

20x20 . 7.87"x7.87" 8 mm PGID01



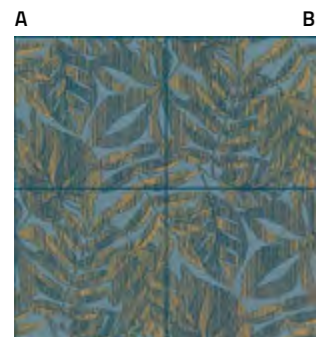
inserto CAMMEO GIGLIO
A+B+C+D Giallo

20x20 . 7.87"x7.87" 8 mm PGID02



inserto DIADEMA LAURO
A+B Verde

20x20 . 7.87"x7.87" 8 mm PGID03



inserto BRACCIALE GELSO
A+B Blu

20x20 . 7.87"x7.87" 8 mm PGID04



inserto ANELLO CABOCHON
A+B+C Nero

20x20 . 7.87"x7.87" 8 mm PGID05

Bicottura . Double firing . Bricuisson . Doppelbrand

CARATTERISTICHE TECNICHE - TECHNICAL FEATURES - CARACTERISTIQUES TECHNIQUES - TECHNISCHE EIGENSCHAFTEN				
	PRESCRIZIONE STANDARD REQUIREMENTS PRESCRIPTIONS ANFORDERUNGEN	RISULTATI TESTS TEST RESULTS RESULTATS DES ESSAIS PRÜFERGEBNIS	TEST SECONDO ACCORDING TO STANDARD ESSAIS SELON NORME TESTS NACH	
	- LUNGHEZZA E LARGHEZZA: DEVIAZIONE AMMISSIBILE, IN %, DELLA DIMENSIONE MEDIA DI OGNI PIASTRELLA DALLA DIM. DI FABBRICAZIONE - LENGTH AND WIDTH: ADMITTED DEVIATION, IN %, OF THE AVERAGE SIZE OF EACH TILE FROM THE PRODUCTION DIMENSIONS - LONGUEUR ET LARGEUR: MARGE DE TOLÉRANCE, EN %, ENTRE LA DIMENSION MOYENNE DE CHAQUE CARREAU ET LA DIM. DE FABRICATION - LÄNGE UND BREITE: ZULÄSSIGE ABWEICHUNG DES DURCHSCHNITTMABES JEDER FLIESE VOM HERSTELLMAß IN PROZENTEN	± 0,5%	CONFORME ACCORDING TO CONFORME ERFÜLLT	ISO 10545-2
	- LUNGHEZZA E LARGHEZZA: DEVIAZIONE AMMISSIBILE, IN %, DELLA DIMENSIONE MEDIA DI OGNI PIASTRELLA DALLA MEDIA DEI 10 CAMPIONI - LENGTH AND WIDTH: ADMITTED DEVIATION, IN %, OF THE AVERAGE SIZE OF EACH TILE FROM THE AVERAGE OF 10 SAMPLE PIECES - LONGUEUR ET LARGEUR: MARGE DE TOLÉRANCE, EN %, ENTRE LA DIMENSION MOYENNE DE CHAQUE CARREAU ET LA MOYENNE DE 10 ÉCHANTILLONS - LÄNGE UND BREITE: ZULÄSSIGE ABWEICHUNG DES DURCHSCHNITTMABES JEDER FLIESE VOM DURCHSCHNITTMABES DER 10 MUSTER IN PROZENTEN	± 0,3%	CONFORME ACCORDING TO CONFORME ERFÜLLT	ISO 10545-2
	- SPESSORE: DEVIAZIONE DELLO SPESSORE MEDIO DI OGNI PIASTRELLA DALLE DIMENSIONI DI FABBRICAZIONE IN % - THICKNESS: AVERAGE THICKNESS TOLERANCE, IN %, VERSUS PRODUCTION DIMENSION - ÉPAISSEUR: ÉCART DE L'EMPAISSEUR MOYENNE POUR CHAQUE CARREAU PAR RAPPORT AUX DIMENSIONS DE FABRICATION EN % - DICKE: ABWEICHUNG DER VOM HERSTELLER ANGEGBENEN STÄRKE IN %	± 10%	CONFORME ACCORDING TO CONFORME ERFÜLLT	ISO 10545-2
	- RETTILINEITÀ IN % - STRAIGHTNESS IN % - RECTITUDE DES ARETES EN % - GERADLINIGKEIT IN %	± 0,3%	CONFORME - ACCORDING TO CONFORME - ERFÜLLT	ISO 10545-2
	- ORTOGONALITÀ IN % - RECTANGULARITY IN % - ANGULARITÉ EN % - RECHTWINKELIGKEIT IN %	± 0,5%	CONFORME - ACCORDING TO CONFORME - ERFÜLLT	ISO 10545-2
	- PLANARITÀ - FLATNESS - PLANÉITÉ - EBENFLÄCHIGKEIT - CURVATURA DEL CENTRO - CENTRE CURVATURE - COURBURE CENTRALE - CURVATURA DELLO SPIGOLO - EDGE CURVATURE - COURBURE LATÉRALE - SVERGOLAMENTO - WARPAGE - VOILE	+ 0,5% - 0,3% + 0,5% - 0,3% + 0,5% - 0,5%	CONFORME ACCORDING TO CONFORME ERFÜLLT	ISO 10545-2
	- ASSORBIMENTO D'ACQUA IN % - % WATER ABSORPTION - ABSORPTION D'EAU EN % - WASSERAUFNAHME IN %	> 10%	CONFORME ACCORDING TO CONFORME ERFÜLLT	ISO 10545-3
	- SFORZO DI ROTTURA IN N - BREAKING STRENGTH IN N - EFFORT DE RUPTURE EN N - BRUCHLAST IN N	≥ 7,5mm 600 min <7,5mm 200 min	CONFORME - ACCORDING TO CONFORME - ERFÜLLT	ISO 10545-4
	- RESISTENZA ALLA FLESSIONE IN N/mm ² - N/mm ² FLEXURAL STRENGTH TEST - RÉSISTANCE A LA FLEXION EN N/mm ² - BIEGEFESTIGKEIT IN N/mm ²	<7,5mm 12 min ≥7,5mm 15 min	RESISTE - RESIST RÉSISTE - WIDERSTEHT	ISO 10545-4
	- RESISTENZA AGLI SBALZI TERMICI - THERMAL SHOCKS RESISTANT - RÉSISTANCE AU CHOC THERMIQUES - WIDERSTANDSFÄHIGKEIT TEMPERATURSCHWANKUNGEN	METODO DI PROVA DISPONIBILE TEST METHOD AVAILABLE MÉTHODE D'ESSAI DISPONIBLE VERFÜGBARE PRÜFMETHODE	RESISTE RESIST RÉSISTE WIDERSTEHT	ISO 10545-9
	- RESISTENZA AL CAVILLO - CRAZING RESISTANCE - RÉSISTANCE AU TRESSAILLAGE - WIDERSTAND GEGEN HAARRISS	RICHIESTA - REQUIRED REQUIRE - GEFORDET	CONFORME ACCORDING TO CONFORME ERFÜLLT	ISO 10545-11
	- COEFFICIENTE DI DILATAZIONE TERMICA LINEARE - COEFFICIENT OF THERMAL LINEAR EXPANSION - COEFFICIENT DE DILATATION TERMIQUE LINÉAIRE - LINEARER WÄRMEAUDEHNUNGSKOEFFIZIENT	METODO DI PROVA DISPONIBILE TEST METHOD AVAILABLE MÉTHODE D'ESSAI DISPONIBLE VERFÜGBARE PRÜFMETHODE	α = 6,5x10 ⁻⁶ °C ⁻¹	ISO 10545-8
	- RESISTENZA ALLE MACCHIE - RESISTANCE TO STAINING - RÉSISTANCE AUX TACHES - FLECKENABWEISEND	CL 3 min	CONFORME ACCORDING TO CONFORME ERFÜLLT	ISO 10545-14
	- RESISTENZA A BASSE CONCENTRAZIONI DI ACIDI E ALCALI - RESISTANCE TO LOW CONCENTRATIONS OF ACIDS AND ALKALIS - RÉSISTANCE À BASSES CONCENTRATIONS D'ACIDES ET ALCALIS - WIDERSTAND GEGEN NIEDRIGE KONZENTRATIONEN VON SAUREN	METODO DI PROVA DISPONIBILE TEST METHOD AVAILABLE MÉTHODE D'ESSAI DISPONIBLE VERFÜGBARE PRÜFMETHODE	A / B	ISO 10545-13
	- RESISTENZA AI PRODOTTI CHIMICI DI USO DOMESTICO E AGLI ADDITIVI PER PISCINA - RESISTANCE TO DOMESTIC CHEMICAL PRODUCTS AND ADDITIVES FOR SWIMMING POOL - RÉSISTANT AUX PRODUITS CHIMIQUES À USAGE DOMESTIQUE ET AUX ADDITIFS PUOR PISCINE - WIDERSTAND GEGEN HAUSHALTSCHIMIKALIEN UND SCHWIMMBADZUSATZSTOFFEN	GB min	CONFORME ACCORDING TO CONFORME ERFÜLLT	ISO 10545-13
	- RESISTENZA AL GELO - FROST RESISTANCE - RÉSISTANCE AU GEL - FROSTSICHERHEIT		NON RESISTE NOT RESISTANT NE RÉSISTE PAS NICHT WIDERSTANDSFÄHIG	ISO 10545-12

N.B.: I risultati dei test si riferiscono alla sola prima scelta e non sono riferibili ai pezzi speciali. / The test results refer only to first class items and they do not regard the trim pieces. / Les résultats des tests ne se rapportent qu'aux articles des premier choix et ne concernent pas les pièces spéciales. / Die Testergebnisse beziehen sich nur auf die erste Wahl und sind nicht auf Spezialteile übertragbar.

I risultati dei test sono relativi ai campioni testati. / The results of the tests are related to the samples tested. / Les résultats des fiches techniques se réfèrent aux échantillons testés. / Die Testergebnisse beziehen sich auf die getesteten Proben.